



**Seminar
Spreewaldtor**

Herzlich willkommen!



WLAN

Kostenfreies WLAN – Name:



IVT Seminar Gastzugang

Das Passwort erhalten Sie an der Rezeption.

Wir begrüßen Sie im Unterspreewald!



Zu Ihrer Orientierung finden Sie auf den folgenden Seiten wichtige Informationen für Ihren Aufenthalt bei uns. Von WLAN über Freizeittipps bis zu Notfallnummern.

Für Auskünfte, Fragen und Wünsche stehen wir Ihnen gern zur Verfügung.

FOTO &
UMSCHLAGFOTO
BEATE WÄTZEL
WAETZEL.DE

Ihre Ansprechpartnerin ist die
Objektleiterin Yvonne Trott.

Unsere Rezeption ist für Sie
täglich 7—14 Uhr besetzt –
bitte benutzen Sie die Klingel!

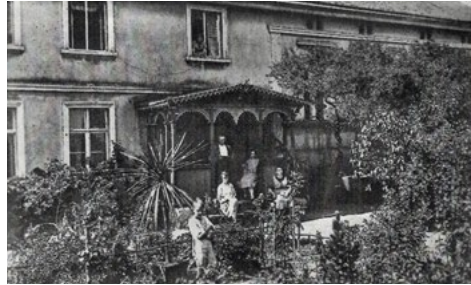
Wir wollen,
dass Sie sich wohlfühlen.

Ihr Team vom
Seminar Spreewaldtor

Bei dringenden Notfällen
außerhalb der Rezeptionszeiten
kontaktieren Sie uns bitte über die
Notfalltelefonnummern
035473 804049 oder 0172 2373187



In den 1920er Jahren kaufte der Gärtner J. Schmidt aus Berlin das ehemalige Forsthaus in Leibsdamm und gründete mit seiner Frau eine Gärtnerei.



Ihr Sohn verkaufte 1968 – schon im Ruhestand – das Grundstück an die VEB Gummiwerke



Berlin, die es zum Kinderferienlager umgestaltet. Jährlich verbrachten bis zu 200 Kinder hier den Sommer mit Kino, Wanderungen, Rad-, Boots- und Bustouren, Sport-, Berg- und Neptunfesten.

Mit dem Ende der DDR kam auch das Ende der VEB Gummiwerke. Seit 1993 werden hier in Alleinnutzung des IVT (Institut für Verhaltenstherapie) und unter dem Namen „Seminar Spreewaldtor“ Psychotherapeuten ausgebildet.

Bitte beachten Sie



Rauchen

Bitte rauchen Sie nur in den gekennzeichneten Bereichen. Zum Beispiel neben der Tischtennisplatte vor dem Großen Raum. In den Zimmern ist das Rauchen verboten.



Ordnung

Bitte bringen Sie ausgeliehenes Geschirr zurück auf den Wagen vor der Küche. Bitte benutzen Sie die Decken nur in den Zimmern, nicht im Außenbereich und nicht für Haustiere. Decken für die Wiese finden Sie in der Kiste vorm Wiesenraum.



Nachtruhe

Bitte helfen Sie uns, allen Gästen eine Nachtruhe ab 22 Uhr zu ermöglichen.



Haftungsausschluss

Wir übernehmen keine Haftung für Beschädigungen und Diebstahl an eingestellten PKWs und Zubehör sowie am Reisegepäck im KFZ. Für von Ihnen zur Aufbewahrung übergebene Sachen besteht ebenfalls keine Haftung bei Verlust oder Zerstörung.



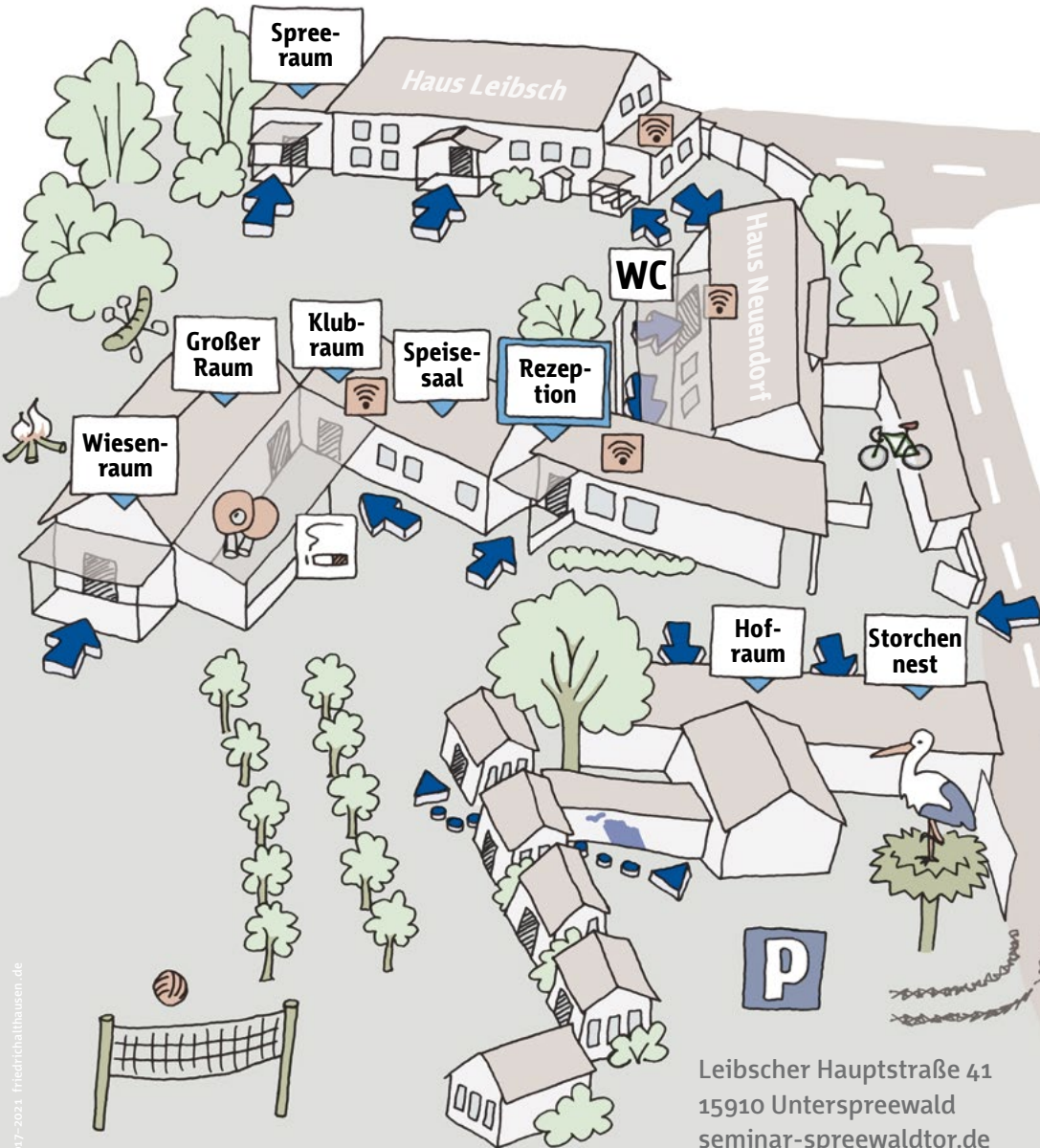
Abreise

Die Zimmer stehen Ihnen am Abreisetag bis 12 Uhr zur Verfügung, bitte geben Sie den Schlüssel an der Rezeption ab.

Vielen Dank!

Lageplan

An der Rezeption erhalten Sie kostenfrei einen Lageplan zum Mitnehmen.



Leibsch Hauptstraße 41
15910 Unterspreewald
seminar-spreewaldtor.de

Tagesplan

7:30	Frühstück
8:30	Block 1
10:00	Pause
10:30	Block 2
12:00	Mittagessen
12:30	Pause
14:30	Block 3
16:00	Pause
16:30	Block 4
18:00	Abendessen
18:30	Pause
19:00	Block 5

Versorgung



Supermarkt

Edeka, Hauptstraße 53, Neu Lübbenau
Mo–Fr 8–20 Uhr, Sa 8–16 Uhr



Bäcker

Bäckerei Kuske, Hauptstraße 63, Neu Lübbenau
Mo–Fr 6–17 Uhr, Sa 6–11 Uhr



Kaffee, Getränke und Snacks

Eine kleine Auswahl an Getränken und Snacks finden Sie an unserer Rezeption. Dort steht auch ein Kaffeeautomat für Sie bereit.



Heißes Wasser

Im Speisesaal bekommen Sie kostenfrei heißes Wasser. Oder fragen Sie unsere Mitarbeiter in der Küche.

Bitte betreiben Sie keine Wasserkocher oder andere Küchengeräte in den Zimmern.



Post

Hauptstraße 19, Neu Lübbenau
Mo–Fr 8–18 Uhr, Sa 8–12 Uhr



Bank

Volksbank, Hauptstraße 64, Neu Lübbenau



Kopierer

Gegen Gebühr können Sie unseren Kopierer verwenden.

Bitte melden Sie sich an der Rezeption.



Föhn

Einen Haartrockner können Sie an der Rezeption ausleihen.



Hygieneartikel

Eine kleine Auswahl an Hygieneartikeln sind an der Rezeption erhältlich.

Mobilität



Bahnhöfe

15757 Halbe, ~15 Minuten per Auto

Fahrpläne: vbb.de

15757 Brand, ~20 Minuten per Auto



Bus

Bushaltestelle direkt vor dem Gelände

Linien 506 und 504,

506 mehrmals täglich von/nach Lübben Hbf.

Fahrpläne unter vbb.de



Taxi

Lübben Spreewaldtaxi, Günter Stranz

0151 64625071

www.luebbenspreewaldtaxi.de



Tankstelle

Hauptstraße 20, Neu Lübbenau

Mo–Fr 6–20 Uhr, Sa–So 8–20 Uhr

Bewegung



Tischtennis

Vor dem Großen Raum.
Schläger und Bälle finden Sie an der Platte.



Volleyball

Den Volleyballplatz finden Sie
am nördlichen Ende der großen Wiese,
Bälle in der Kiste am Wiesenraum.



Federball

Schläger, Federbälle und weitere Sportspiele
finden Sie in der Kiste am Wiesenraum.



Billard, Dart und Spielkonsole

Im Klubraum stehen Ihnen ein Billardtisch, Dart
und eine Wii-Konsole zur Verfügung.



Joggen

Streckenempfehlungen unterschiedlicher
Distanzen finden Sie im Ordner an der Rezeption



Fahrräder

Wir haben einige antequare Modelle zur
kostenfreien Nutzung.
Bitte wenden Sie sich an die Rezeption.



Fahrradverleih

Schielas Fahrrad- und Bootsverleih
Dorfstraße 45, Schlepzig
bootsverleih-schlepzig.de 035472 447





Paddelboote und SUP



Wir haben einige Boote und SUP-Bretter zur kostenfreien Nutzung. Bitte wenden Sie sich an die Rezeption.



Bootsverleih



Kanusport Dahmeland
Eisenbahnstraße 12, Märkisch Buchholz
kanusport-dahmeland.de 0172 3196253

Schielas Bootsverleih
Dammstraße 46, Schlepzig
kahnfahrten-unterspreewald.de 0172 5870536

Entspannung



Liegewiese

Decken und Wiesenmöbel stehen Ihnen in der Kiste am Wiesenraum zur Verfügung. Bitte anschließend wieder zurückstellen. Bitte verwenden Sie keine Decken aus den Zimmern. Genießen Sie Ihre Freizeit in unserem Garten!



Bücherregal

Im Speisesaal finden Sie eine kleine Bibliothek, zum Ausleihen und Tauschen. Über lesenswerten Zuwachs freuen wir uns.



Lagerfeuer

Bitte wenden Sie sich an die Rezeption, wenn Sie die Feuerstelle nutzen möchten. Entsprechende Utensilien werden Ihnen zur Verfügung gestellt.



Grillen

Bitte wenden Sie sich an die Rezeption, wenn Sie den Grill nutzen möchten. Entsprechende Utensilien werden Ihnen zur Verfügung gestellt.



Baden

Eine Liste einiger sehr empfehlenswerter Badestellen inklusive Anfahrtsbeschreibung finden Sie im Ordner an der Rezeption.





Schwimmbad & Sauna

Spaßbad mit großer und
sehr empfehlenswerter Saunalandschaft:
Spreewelten in Lübbenau
Alte Huttung 13, 03222 Lübbenau
spreeweltenbad.de 03542 8941-60

Ausflüge



Kahnfahrten

Typisch Spreewald! (nach Anmeldung)

Frank Feller

Leibischer Hauptstraße 10

storchennest-feller.de 035473 533

Schielas Kahnfahrten und Bootsverleih

Dammstraße 46, Schlepzig

kahnfahrten-unterspreewald.de 0172 5870536



Gläserne Molkerei Münchehofe

Führungen und vieles mehr durch die Bio-Molkerei

Molkereistraße 1, 15748 Münchehofe

glaeserne-molkerei.de



Kletterwald Lübben

Kletterabenteuer für alle Könnensstufen

Hartmannsdorfer Straße 27c, 15907 Lübben

kletterwald-luebben.de 01573 0051727



Tropical Islands

Die Südsee gleich um die Ecke

Tropical-Islands-Allee 1, 15910 Krausnick

tropical-islands.de



Brennerei & Brauerei

Dorfstraße 53 und 56, Schlepzig

Brauerei seinerzeit.de

Brennerei spreewood-distillers.com





Bogenbiwak

Bogenschießen auf 20 Stationen im Waldparkour.
Dorfstraße 25a
15910 Krausnick OT Groß Wasserburg
zumbogenbiwak.de



Kino

Spreewaldlichtspiele Lübben
Poststraße 11, 15907 Lübben
spreewald-lichtspiele.de 03546 934592

Cinestar Wildau
cinestar.de/de/kino/wildau-cinestar

Gesundheit



Notruf 112

Bei ernsthaften / lebensbedrohlichen akuten Erkrankungen Telefon 112



Ärztlicher Bereitschaftsdienst

116 117

Für Kontakt zu einem Arzt außerhalb der normalen Sprechzeiten



Krankenhaus

Klinikum Dahme-Spreewald
Schillerstraße 29, 15907 Lübben
klinikum-ds.de 03546 75-0



Objektleiterin

Notfalltelefonnummern Frau Trott
035473 804049 oder 0172 2373187





Allgemeinmediziner

Dr. Jana Knieschke

Dorfstraße 18 a, Schlepzig 035472 65577



Zahnarzt

Dr. Carmen Rittner

Hauptstraße 65, Neu Lübbenau 035473 814672



Apotheke

Hauptstraße 53 a, Neu Lübbenau

apotheke-neulübbenau.de 035473 814878



Wärmflasche

Eine Wärmflasche können Sie
an der Rezeption ausleihen.



Seminar Spreewaldtor

**Leibischer Hauptstraße 41
15910 Unterspreewald OT Leibsch**

**Betreiber:
IVT-Service GmbH
Zimmerstraße 15
14471 Potsdam**

**Amtsgericht Potsdam
HRB 30028 P**

seminar-spreewaldtor.de